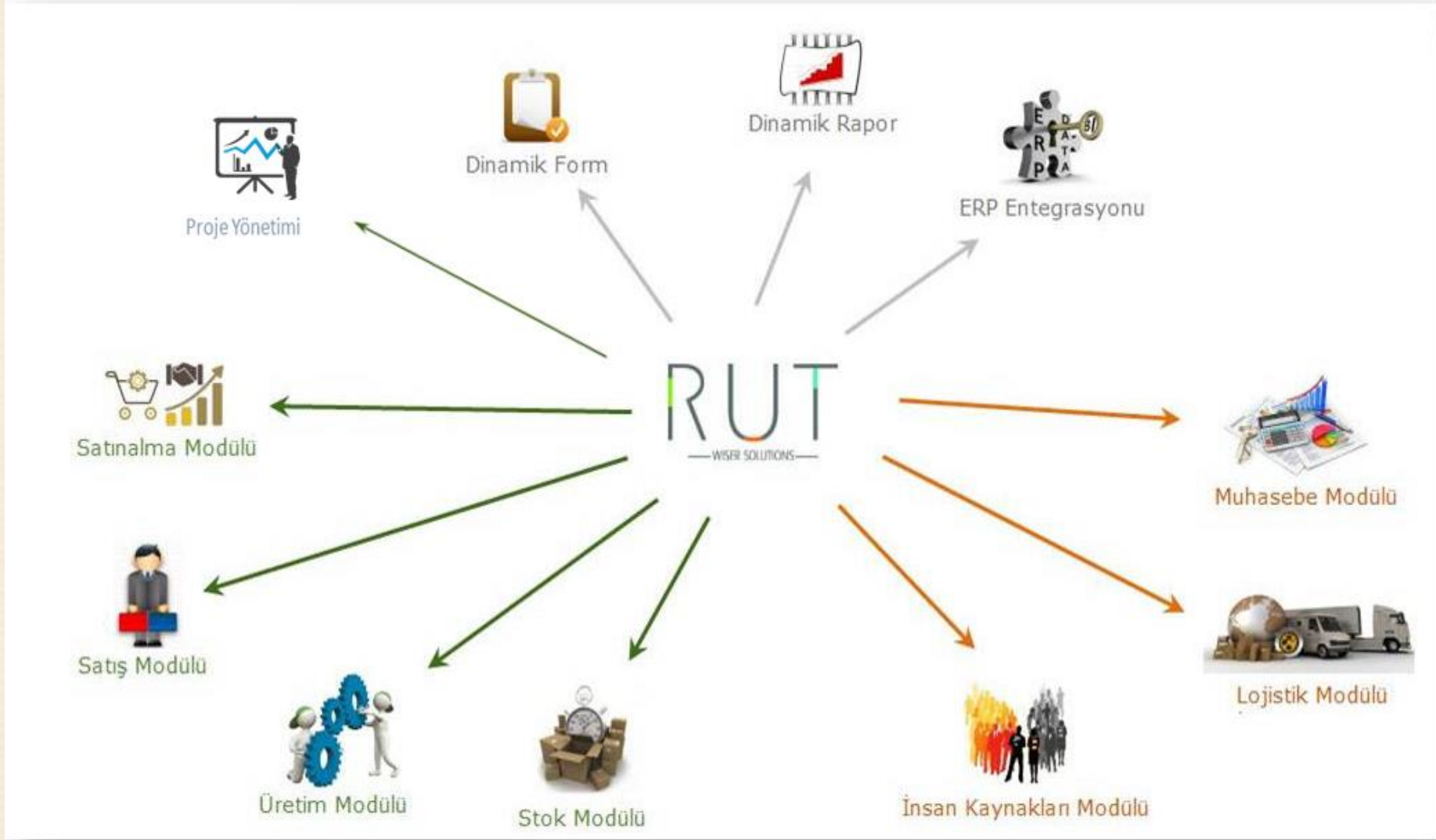




DataRut Portal Öne Çıkan Genel Özellikleri



DataRut



Proje Yönetimi

PROJE YÖNETİMİ;

Detaylı planlama, disiplin ve proje süreçlerinde ciddi hassasiyet gerektiren bir konudur.

Proje yöneticileri bu hassas konuları mümkün olan en doğru şekilde yönetmek için birçok farklı yazılım ve formlar kullanmaktadır.

Ancak bu araçların tek bir yapıda yönetilmemesi bazı iletişim kopuklukları, zaman ve maliyet kontrol kaybı, projelerin gecikmesi ve istenen kalitede sonuçlanamaması gibi sıkıntılara neden olabilmektedir.



Proje Yönetimi



DataRut Proje Yönetimi modülü; projeleri kapsamlı şekilde planlama imkanı sağlarken esnek ve kullanıcı dostu ara yüzü sayesinde projelerin takip ve yönetimini de gerçek zamanlı olarak yapmaya olanak sağlamaktadır.

Proje yönetimi; *veri yönetimi, anket projesi, sıcak sipariş toplama, soğuk sipariş toplama, talep yönetimi, bütçe yönetimi, yapı yönetimi* gibi proje süreç yönetimlerini kapsamaktadır.

Belgeye Revizyon Bazlı Geri Dönebilme

Portal içerisinde yer alan tüm uygulamalarda oluşturulan belgelerin, oluşturulma anından itibaren revizyona uğramış tüm hallerine geri dönülebilmektedir.

Bu revizyon kayıtları ayrı veritabanlarında tutularak, aktif sistem veritabanını yavaşlatmadan üstün performansla çalışılabilmektedir.



Özgün Veri Yapısı Tanımları



Program içerisinde olmayan modüller, formlar, uygulamalar dinamik olarak oluşturulabilmektedir.

Bu uygulamalar yazılımın tüm alt yapı imkanlarını kullanabilmektedir (Loglama, Makro, Event Makro, .Net Makro, Print Formlar...).

Event Makro, Makro, .Net Makro

Yazılım içerisinde, kullanıcı tarafında çalışan Event Makro (jQuery, Html), Makro (jQuery, Html), sunucu tarafında .NET ile (C#,VB) makrolar yazılabilmektedir.

Sunucu tarafında yazılan makrolar kullanıcı tarafından çağrılabilir. Makro ekran tasarımları kod yazılmadan oluşturulabilir.



Klasörleme ve Hiyerarşik Veri Yönetimi



Uygulama içerisindeki belgeler/veriler klasörlenerek veya kendi içerisinde hiyerarşik olarak yönetilebilmektedir.

DataRut portalında uygulama içerisindeki bütünlük arz eden tüm veriler (Örneğin; satış siparişi, satış faturası, genel kullanıcılar), işletim sistemlerindeki kullanılan klasörleme mantığındaki gibi klasörler tanımlanarak yönetilebilir.

Klasörlere erişim yetkisi tanımlanabilmekte, istenilen kullanıcı veya kullanıcı grubunun klasöre erişim yetkisi tanımlanabilmektedir.

Klasörleme özelliği tüm uygulamalarda bulunmaktadır.

Gelişmiş Görev Yöneticisi

Gelişmiş bir görev yöneticisi bulunmakta, makro, rapor gibi işlevler, istenilen zamanda veya periyotta çalıştırılabilmektedir.

Kişilere, istenilen zaman aralıklarında rapor gönderimi yapılabilmektedir.



Belge Kopyalama İndirme/Yükleme

XML formatta, başka belgeden belge kopyalama, belge indirme, belge yükleme özelliklerini barındırmaktadır.

Böylece programdan dışarıya belge aktarıldığı gibi, dışarıdan da programa belge aktarılabilir.



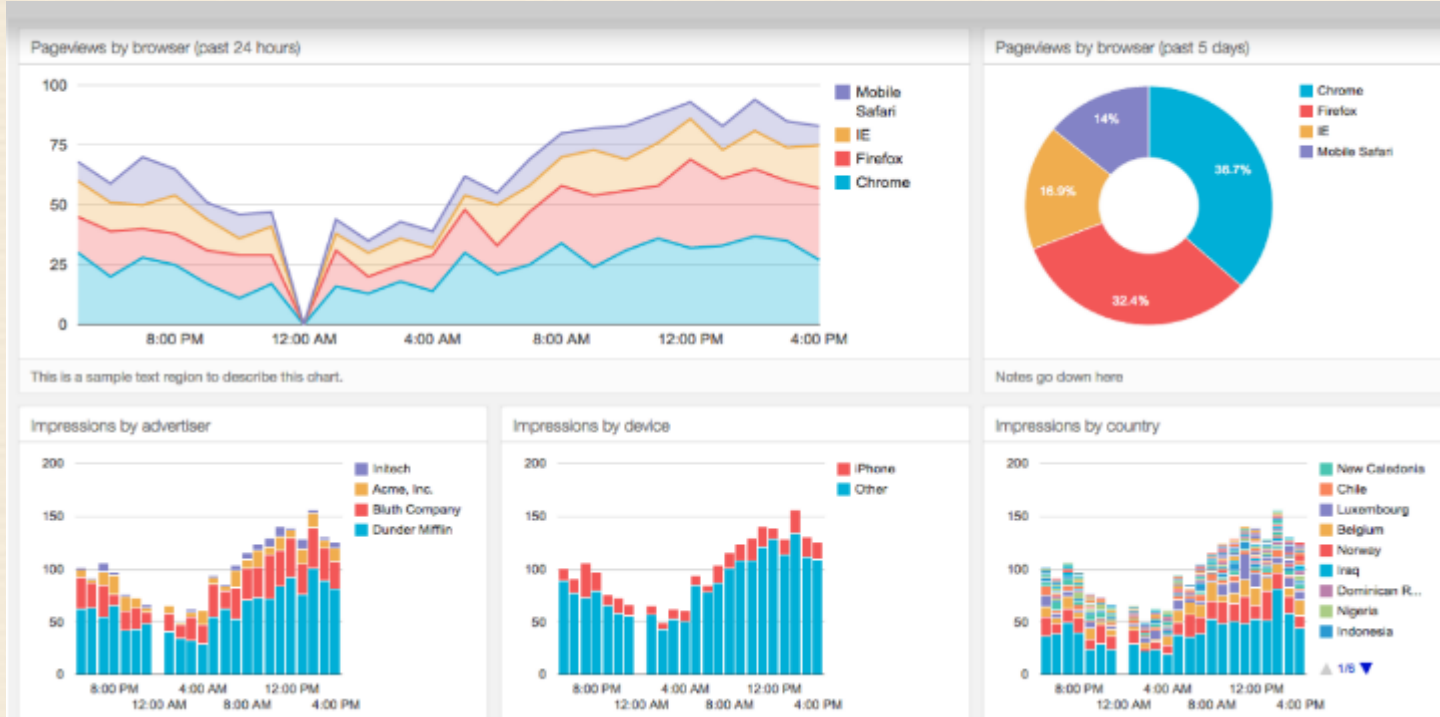
Com Modülü



Programın COM modülü
bulunmaktadır.

Dış uygulamalarla bu modül
üzerinden iletişim
kurulabilmekte veya .NET
Makro ile veriler üzerinde
otomatik belge uygulamaları
yapılabilmektedir.

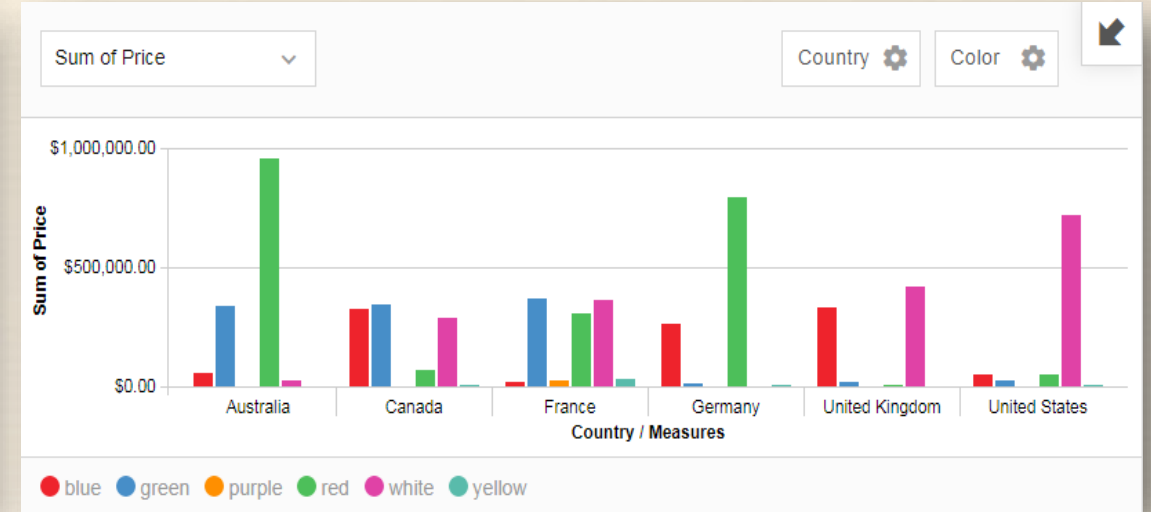
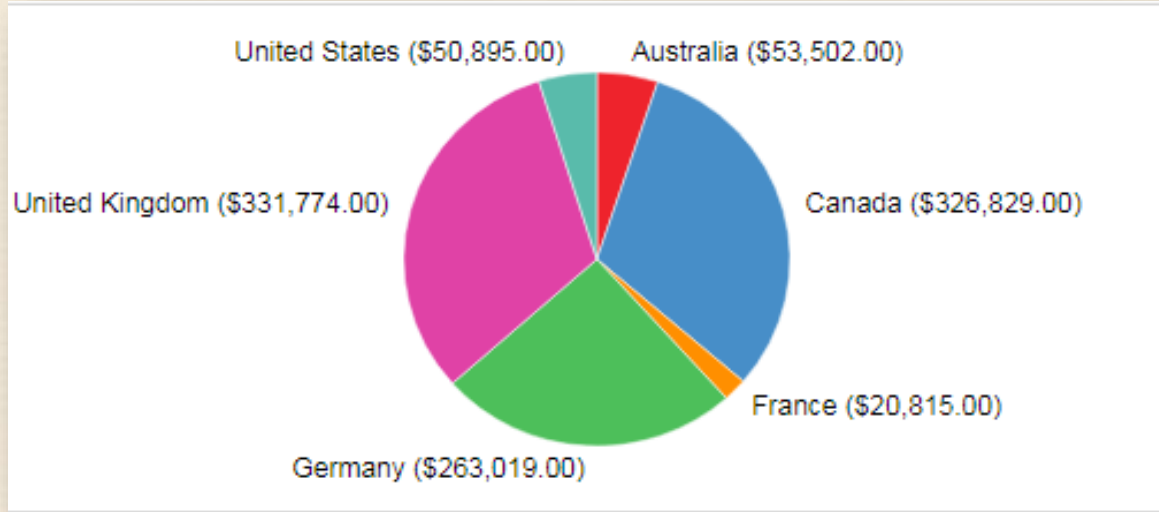
Dinamik Raporlama



Dinamik Raporlama; veritabanındaki tüm verileri istenilen kriterlere göre oluşturan üstün performanslı raporlama aracıdır.

Bu raporlarda grafik nesnelere de kullanılabilir. Tüm raporlar otomatik olarak e-mail ile bildirim özelliğine de sahiptir.

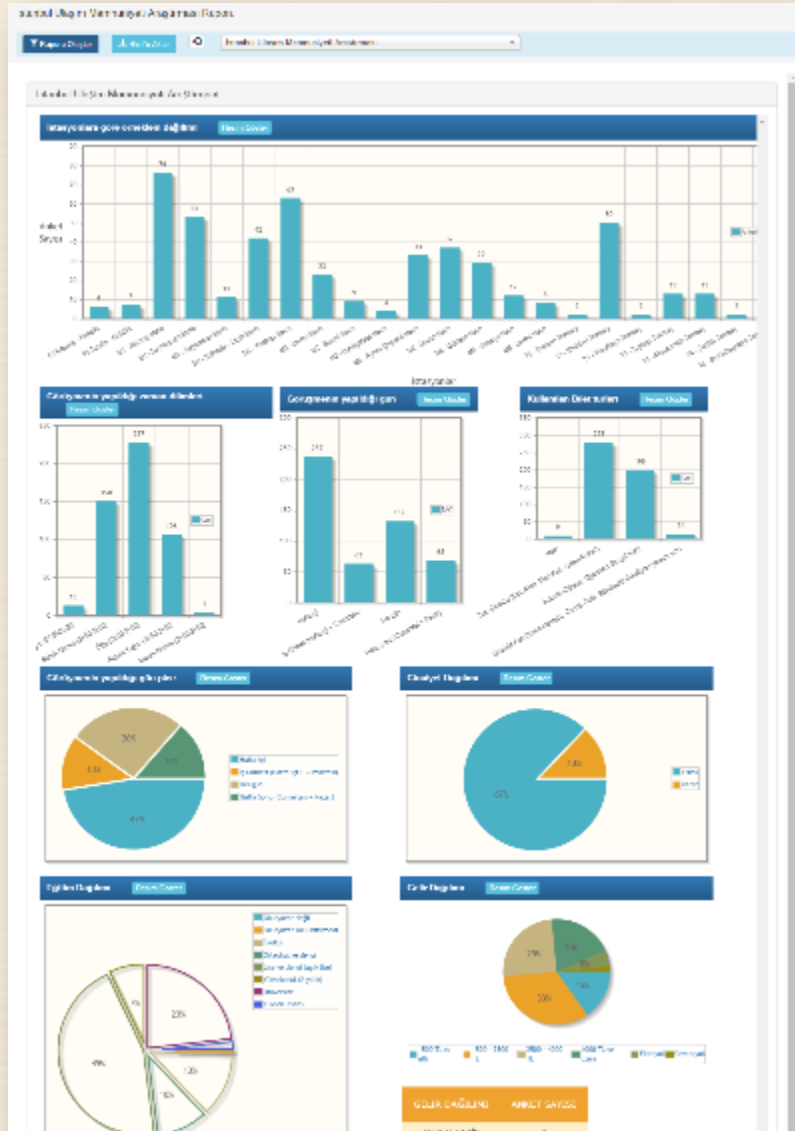
OLAP Küpleri - Özet(Pivot) Tablo



	1	2	3	4	5	6	7	
1	COLOR ⚙							
2	COUNTRY ⚙	blue	green	purple	red	white	yellow	Grand To
3	Australia							
4	Sum of Price	\$53,502.00	\$338,350.00		\$956,564.00	\$22,329.00	\$1,536.00	\$1,
5	Sum of Discount	\$2,096.00	\$4,445.00		\$2,055.00	\$100.00	\$255.00	
6	Canada							
7	Sum of Price	\$326,829.00	\$341,454.00	\$2,634.00	\$68,916.00	\$286,066.00	\$8,213.00	\$1,
8	Sum of Discount	\$759.00	\$1,325.00	\$183.00	\$2,425.00	\$3,685.00	\$203.00	
9	France							
10	Sum of Price	\$20,815.00	\$369,760.00	\$26,153.00	\$307,378.00	\$360,238.00	\$33,450.00	\$1,
11	Sum of Discount							

- Verinin detaylı analiz yapılmasına imkan vermektedir.
- Excel deki özet tablo mantığında tüm veriler analiz edilebilir.
- Bu analizler grafik nesnelere ile desteklenmektedir.

Yönetici Konsolları(Dashboard)



Dashboards yöneticilerin kritik verileri anında görüp hızlı karar almasını sağlayan araçlardır.

Birden fazla raporun birleşmesiyle oluşan esnek veri değerlendirme raporudur.